

ACTU'

SNUEP
F. S. U.

LE SYNDICAT
DE L'ENSEIGNEMENT
PROFESSIONNEL
PUBLIC

NOVEMBRE 2018 • N°106 supplément n° 1

ÉLECTIONS PROFESSIONNELLES

DU 29 NOVEMBRE AU 6 DÉCEMBRE 2018

voteons !

Leur avenir
c'est mon métier

je vote

ÉLECTION À LA COMMISSION ADMINISTRATIVE PARITAIRE NATIONALE DES PROFESSEURS DE LYCÉE PROFESSIONNEL

LA LISTE PRÉSENTÉE PAR LE SNUEP-FSU

10 titulaires, 20 suppléants / 15 femmes, 15 hommes

CLASSE EXCEPTIONNELLE



Régis Devallé
Maths-Sciences
Physiques
Saint-Dizier 52



Pascale Ollagnier
Biotechnologie Santé Env.
Orléans 45



Abdeltif Atouf
Maths-Sciences
Physiques
Aulnay-Sous-Bois 93

HORS CLASSE



Andrée Ruggiero
Lettres Histoire-
Géographie
Toulon 83



Pascal Michelon
Maths-Sciences
Physiques
Valence 26



Isabelle Baron
Lettres-Anglais
Saint Brieuc 22



Stéphane Leroy
Génie Méca. MSMA
Blois 41



Agnès Bernadou
Maths-Sciences
Physiques
Castres 81



Benoit Lecardonnel
Assistant au DDF
Coutances 50



Sabine Lievin
Lettres-Allemand
Hénin Beaumont 62



Daniel Jolivet
Génie Thermique
Oullins 69



Béatrice Gauthier
Éco. Gest. Administration
Brive La Gaillarde 19



Christelle Rey
Génie Civil Cons. Éco.
Coulaires 24



Frédéric Allègre
Génie Méca. Construction
Soissons 02



Agnès Bonvalet
Maths-Sciences
Physiques
Rouen 76



Amar Ghebäi
Génie Méca. Construction
Paris 75



Agnès Prudenzano
Lettres-Anglais
Guingamp 22



Philippe Duchatel
Génie Méca. Maint.
Véhicules
Chalon-sur-Saône 71



Rafikha Bettayeb
Maths-Sciences
Physiques
Asnières-Sur-SEINE 92



Mathieu Lardier
Maths-Sciences
Physiques
Pontarlier 25



Cécile Chene
Lettres Histoire-
Géographie
St Barthélémy d'Anjou 49



Nicolas Duveau
Génie Électrotechnique
Thorigny-sur-Marne 77



Marina Voyer
Maths-Sciences
Physique
Cayenne 973



Emmanuel Caneri
Lettres Histoire-
Géographie
Pirae 984



Agnès Catala
STMS
St-Clément de Rivière 34



Christophe Tristan
Boucherie Charcuterie
Limoges 87



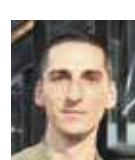
Séverine Brelot
Biotechnologie Santé Env.
Amberieu-en-Bugey 01



Charles Lopin
Génie Électrotechnique
Ste Clotilde 974



Katia Denux
Éco. Gest. Vente
Strasbourg 67



Ugo Trévisiol
Lettres Histoire-
Géographie
Varenes-sur-Allier 03

DES INSTANCES ET DES ÉLU-ES POUR QUOI FAIRE ?

Les résultats des élections professionnelles déterminent la représentativité des organisations syndicales pour les 4 années à venir donc le nombre d'élu-es dans les instances. En votant SNUEP et FSU, vous votez pour des élu-es qui agissent et proposent pour vous et le collectif.

LES COMITÉS TECHNIQUES (CT) statuent sur les textes réglementaires (décrets et arrêtés) et sont consultés sur les effectifs, les moyens alloués, les ouvertures et fermetures de sections et de postes, la formation, l'égalité professionnelle...

de formation... Ces élu-es siègent en conseil de discipline.

LES COMMISSIONS ADMINISTRATIVES PARITAIRES (CAP) étudient les opérations de carrière des PLP titulaires que sont les mutations, les avancements d'échelon, les promotions de grade (hors classe, classe exceptionnelle), les intégrations, les congés

LES COMMISSIONS CONSULTATIVES PARITAIRES (CCP) concernent les contractuelles, les AED et les AESH. Elles sont consultées en cas de sanction disciplinaire, de licenciement et, selon les académies, sur les projets d'affectation et de promotion. Nous revendiquons qu'elles soient un véritable lieu de dialogue social sur les conditions de travail et d'emploi.

COMMENT VOTER ?

1. J'accède à mon espace électeur en créant mon mot de passe :

je me connecte sur elections2018.education.gouv.fr (dès maintenant). Jusqu'au 14 novembre, je peux contester mon profil.

2. Je récupère mon identifiant de vote

(pli cacheté remis entre le 5 et le 13 novembre ou réception par mail). Si je perds mon identifiant, je peux en obtenir un nouveau via mon espace électeur (elections2018.education.gouv.fr) jusqu'à la clôture du vote.



* mêmes données que pour accéder à i-Prof

En cas de problème : infos@snuep.fr

« POUR ACTIVER MON ESPACE ÉLECTEUR, JE DOIS NÉCESSAIREMENT UTILISER MA MESSAGERIE ÉLECTRONIQUE PROFESSIONNELLE* ! »

3. Dès le 29 novembre 10 h (heure de Paris), je vote !

J'accède à l'espace de vote via elections2018.education.gouv.fr grâce à mon identifiant et mon mot de passe. Je vote à tous les scrutins auxquels je suis électeur/trice. Je vote avant le 6 décembre 17 h (heure de Paris).



Christophe ne fera jamais lever des milliers de fans.

Mais il sera toujours prêt à se lever pour vous.



Christophe, professeur de français, enseignant en lycée professionnel à Lagny, appartient au collectif SNUEP-FSU.



Cécile n'aura jamais des millions de followers.

Mais elle sera toujours à suivre pour ses conseils.



Cécile, professeur de français, titulaire d'un poste en lycée professionnel en établissement d'enseignement supérieur, enseignant classe à Saint-Benoît-d'Orléans, membre active du collectif SNUEP-FSU.



Stéphane ne sera jamais shérif dans un western.

Mais il sera toujours là pour faire respecter vos droits.



Stéphane, professeur de français, titulaire d'un poste en lycée professionnel en lycée professionnel à Blois, représentant du collectif SNUEP-FSU.

Pour mon métier de PLP je vote SNUEP-FSU et FSU

Je suis...	PLP Titulaire	Contractuel-le enseignant-e, AED ou AESH	PLP Stagiaire
CT ministériel	je vote		
CT académique	je vote		
CAP nationale	je vote		
CAP académique			
CCP		je vote	



Contractuel-le, puis-je voter ? OUI si je suis en CDI ou en CDD depuis au moins deux mois à la date du 29 novembre 2018, et pour une durée minimale de six mois ou reconduit successivement depuis au moins 6 mois.



LE SYNDICAT
DE L'ENSEIGNEMENT
PROFESSIONNEL
PUBLIC

DES ÉLU-ES POUR VOUS DÉFENDRE !



« Notre travail
auprès des
élèves doit être
reconnu »



« Tou-tes les élu-es,
responsables et
militant-es du SNUEP-
FSU enseignent »



« Nous agissons
pour le respect
des droits des PLP
et pour en obtenir
de nouveaux »

La reconnaissance de notre métier et de notre professionnalité passe par le **rattra- page du pouvoir d'achat**, l'instauration de la pondération pour les classes à examen et **le respect de notre liberté pédagogique**.

Engagé pour l'amélioration de nos conditions de travail et de nos salaires, le SNUEP-FSU refuse l'annualisation de notre temps de travail et **revendique un service de 15 h devant élèves**.

Les élu-es du SNUEP-FSU **travaillent à vos côtés** et siègent dans toutes les instances pour **porter les revendications des PLP** et défendre la voie professionnelle.

Présent et actif avec la FSU dans les **CT et CHSCT**, le SNUEP milite pour leur maintien et l'instauration d'une véritable médecine du travail.

Mutations, promotions, congés formation..., les élu-es du SNUEP-FSU assurent la défense individuelle et collective des PLP dans la **transparence et l'égalité de traitement**, défendant le paritarisme, seul garant d'équité. Ils et elles exigent le **respect du statut garantissant une égalité de service sur tout le territoire** et l'égalité effective entre les femmes et les hommes.

VALORISER L'ENSEIGNEMENT PROFESSIONNEL PUBLIC ET LAÏQUE, UNE EXIGENCE SOCIALE RASSEMBLÉ-ES AVEC LE SNUEP-FSU



- La diminution des heures disciplinaires pour les élèves et la dévalorisation des contenus enseignés.
- Le développement de l'apprentissage et toutes formes de mixages (publics, parcours, durée de formation).
- Les secondes familles de métiers dans le cadre du Bac pro en 3 ans.
- Le « Tout CCF » et évaluation permanente.



- Des grilles horaires hebdomadaires pour toutes les disciplines et davantage de déboulements.
- Un cursus en 4 ans pour le Bac pro et la création d'un CAP en 3 ans pour public désigné.
- Une offre de formation sous statut scolaire diversifiée, élargie et équilibrée.
- Un plan de développement des SEGPA et EREA avec des moyens renforcés.

« Grâce aux élu-es du SNUEP-FSU, j'ai pu obtenir l'établissement souhaité. Ils m'ont conseillée, ont suivi mon dossier et ont fait respecter mes droits »

Stéphanie T., Rennes (35)

« Grâce aux élu-es du SNUEP-FSU, les pressions de la direction de l'établissement ont cessé »

Corinne L., Lucé (28)

« Grâce aux élu-es du SNUEP et de la FSU, nous avons obtenu des moyens supplémentaires pour la vie scolaire »

Mathieu P., Toulouse (31)

29 NOV – 6 DÉC

Leur avenir *c'est mon métier*

« La FSU, la première fédération de l'Éducation nationale »

