

ENQUÊTE STAGIAIRES

Une nouvelle génération de PLP

Le SNUEP-FSU a lancé une enquête auprès des stagiaires PLP qui donne des indications intéressantes sur les raisons pour lesquelles la réforme ne fonctionne pas pour eux/elles.

Conditions de formation et de travail

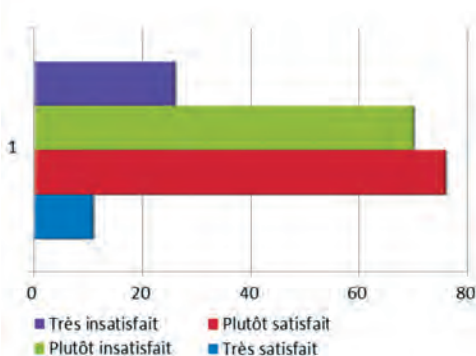
Ils/elles ont généralement choisi ce concours et n'en ont pas passé d'autres. 75 % n'ont pas eu de préparation spécifique au concours, et parmi ceux/celles qui en ont bénéficié, 62 % ne sont pas satisfaits. 39 % n'ont suivi aucun stage en établissement.

67 % des stagiaires PLP sont employés sur un service à plein temps. Une journée a souvent été libérée dans l'emploi du temps, mais cela constitue du travail en heures supplémentaires. De plus, les difficultés de remplacement empêchent toute possibilité de stages groupés dans 97 % des cas. Les consignes de la circulaire stagiaire sont peu respectées : 48 % effectuent leur service en terminale, 19 % en 3^e prépa pro et 10 % en ZEP.

17 % des tuteurs/tutrices ne sont pas dans le même établissement que le stagiaire et 8 % n'exercent pas dans la même discipline.

52 % des stagiaires ne sont pas satisfaits de la formation ; les besoins les plus exprimés concernent la didactique, la pédagogie, les TIC et les droits des personnels.

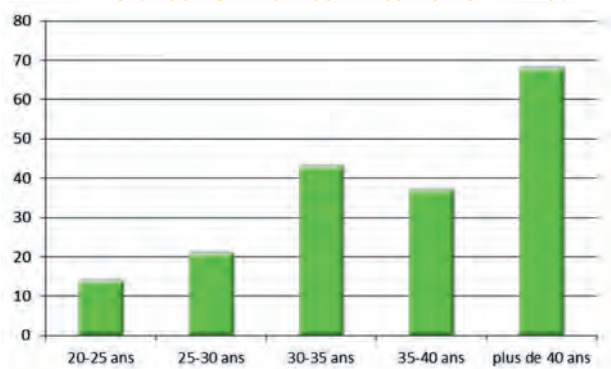
TAUX DE SATISFACTION SUR LA FORMATION



Reconversion et conditions de vie

Tout d'abord, 57 % ont plus de 35 ans. Ce ne sont plus des étudiant-es, d'où la nécessité de mettre en place une formation adaptée à ces publics.

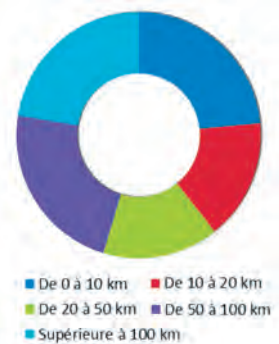
ÂGE : LES STAGIAIRES NE SONT PLUS DES ÉTUDIANT-ES !



Ils/elles sont contraint-es à de nombreux et importants déplacements : 45 % font plus de 50 km de leur résidence administrative à leur résidence personnelle, 62 % font plus de 50 km de leur résidence administrative au site de formation.

De plus, 54 % des ex-contratuel-les (121 contractuel-les sur les 183 réponses) voient leur rémunération baisser en devenant stagiaires. Pas très motivant de passer un concours !

DISTANCE ÉTABLISSEMENT D'AFFECTATION/LIEU DE RÉSIDENCE (km)



PERTE DE SALAIRE PAR MOIS



Les résultats de cette enquête confirment ce que dit le SNUEP-FSU depuis le début de la réforme de la formation : la spécificité des PLP n'est pas prise en compte. Le SNUEP-FSU exige une remise à plat de la formation des enseignant-es, l'établissement d'une carte des formations, des prérecrutements, au plus un service à 1/3 temps pour tous les stagiaires, l'instauration de parcours de formations adaptés, la revalorisation du métier. Sans ces conditions la crise du recrutement perdurera dans l'enseignement professionnel public et la qualification des PLP ne permettra pas d'atteindre l'objectif de la réussite pour tous les élèves.

► Enquête réalisée par Didier Godefroy